



Спецификация

(Дизайн продукта и спецификация могут быть изменены без уведомления)

ХАРАКТЕРИСТИКИ ДИСПЛЕЯ

Входит в реестр российской промышленной продукции	нет
Тип записи	нет
Тип устройства	Интерактивная панель, для образования и бизнеса
Размер экрана (диагональ)	65"
Тип подсветки	D-LED
Разрешение (Г x В)	3840 x 2160
Соотношение сторон	16:9
Частота обновления, Гц	60
Поддержка 4K UHD в Android	Да
Яркость, кд/м ²	450
Цветовой охват (NTSC)	72%
Угол обзора (горизонтально / вертикально),	178/178
Время отклика, мс	6.5
Размер пикселя, мм	0.372 x 0.372
Видимая область экрана, мм	1428.48 x 803.52
Количество цветов	1.07 млрд. (8 бит+FRC)
Динамическая контрастность	5500:1
Статическая контрастность	5500:1
Сенсор освещённости	есть
Срок службы панели (тип.) 1 1 До потери половины яркости при работе в заявленных условиях	50 000 часов
Антибликовое покрытие	Наличие
Гарантия	12 месяцев

ХАРАКТЕРИСТИКИ СЕНСОРА

Тип сенсора	Инфракрасная рамка
Защита экрана	Защитное стекло, толщина 3.2 мм, твердость 7 по шкале Mohs
Максимальное количество точек касания	50
Инструмент касания	Палец, пассивный стилус, ладонь
Точность касаний, мм	+1
Время отклика сенсора, мс	8
Высота срабатывания сенсора, мм	2
Минимальный объект касания, мм	2
Одновременное распознавание двух различных объектов касания	Да

ИНТЕРФЕЙСЫ ПОДКЛЮЧЕНИЯ

РАЗЪЁМЫ НА ПЕРЕДНЕЙ ПАНЕЛИ

USB 3.0 (3.1 Gen1) Тип А	x 2
USB 2.0 Тип В	x 0
USB 3.0 (3.1 Gen1) Тип В	x 1
USB Тип С (Только Power Delivery) (Питание 65Вт.(Если OPS-ПК подключен питание 15 Вт))	x 1
HDMI IN (HDMI 2.0 (Макс. разрешение:3840x2160@60Гц))	x 1
Другое	x 0

РАЗЪЕМЫ НА БОКОВОЙ, НИЖНЕЙ И ВЕРХНЕЙ ПАНЕЛЯХ

USB 2.0 Тип А (Для обновления прошивки)	x1
USB 3.0 (3.1 Gen1) Тип А (Воспроизведение аудио, видео файлов, Не подходит для обновления прошивки.)	x 1
USB 2.0 Тип В	x 1
USB 3.0 (3.1 Gen1) Тип В	x 0
USB Тип С (Питание 15Вт)	x 0
HDMI IN (HDMI 2.0 (Макс. разрешение:3840x2160@60Гц))	x 2
HDMI OUT (Макс. разрешение:3840x2160@60Гц)	x 1
DP IN (DP 1.2 (Макс. разрешение:3840x2160@60Гц))	x 0
VGA IN (Макс. разрешение:1920x1080@60Гц)	x 0
Mic IN	x 0
Audio IN (Разъем 3.5 мм mini jack)	x 1
Audio OUT (Разъем 3.5 мм mini jack)	x 1
RS232	x 1
LAN IN (Разъем RJ45)	x 1
LAN OUT (Разъем RJ45)	x 0
SPDIF (PCM)	x 1
OPS-слот (JAE 80 pin. Подходят OPS PC с размерами: 119x180x30 мм.)	x 1
Другое	x 0

ПАРАМЕТРЫ ОС

Процессор	ARM Cortex A72*4+A53*4
Количество ядер	8
Частота	2.2 ГГц
Графическое ядро	Mali G52 MC3
Частота граф.ядра	800 МГц
Оперативная память, Гб	8
Встроенная память, Гб	128
Операционная система	Android 16

БЕСПРОВОДНОЕ ПОДКЛЮЧЕНИЕ

Тип модуля	Встроенный
Wi-Fi (стандарт AX)	Наличие
Bluetooth 5.4	Наличие

ВСТРОЕННАЯ АКУСТИЧЕСКАЯ СИСТЕМА

Встроенная камера	Нет
Встроенный микрофон	Нет
Формат звука	2.0
Выходная мощность	2 x 20 Вт

ИНСТАЛЛЯЦИЯ

Варианты инсталляции	Ландшафт
----------------------	----------

ХАРАКТЕРИСТИКИ ЭНЕРГОПОТРЕБЛЕНИЯ

Требования к электропитанию	100 В ~ 240 В, 50/60 Гц 3А
Энергопотребление (спящий)	<0.5 Вт
Энергопотребление (рабочий)	295 Вт

ФИЗИЧЕСКИЕ ХАРАКТЕРИСТИКИ

Габариты в упаковке, мм	1600 x 1020 x 136
Габариты без упаковки, мм	1491 x 898.5 x 99.1
Вес в упаковке, кг	39
Вес нетто панели/комплекса, кг	30.23
Материал корпуса	Металл
Цвет	Серый, чёрный
VESA, мм	600 x 400, М8 x 25 мм

УСЛОВИЯ РАБОТЫ И ХРАНЕНИЯ

Температура хранения	-20°C ~ +60°C
Рабочая температура	0 ~ + 40°C
Влажность хранения	10% ~ 90%
Рабочая влажность	10% ~ 90%
Режим работы	18/7

КОМПЛЕКТАЦИЯ

В комплект поставки входит:	<ul style="list-style-type: none">▪ Кабель питания 3 м▪ Кабель USB A/B 3 м▪ Кабель HDMI 3 м▪ Стилус 2 шт, безбатарейный▪ Пульт дистанционного управления 1 шт.▪ Руководство пользователя 1 шт.▪ Настенное крепление 1 шт.
-----------------------------	-----------------------------------------------------------------------------------------------------------------------------------------------------------------------------------------------------------------------------------------------------------------------------------------------

ОСНОВНЫЕ ОСОБЕННОСТИ

- *Мощный 8-ядерный процессор
- *Android 16
- *50 касаний
- *Контрастность 5500:1
- *Wi-Fi 6, BT 5.4
- *Поддержка режима Palm Rejection
- *Zero bonding Gen 2

СХЕМА ПАНЕЛИ (ВИД СВЕРХУ)

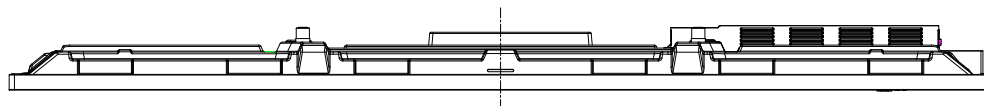


СХЕМА ПАНЕЛИ (ВИД СНИЗУ)

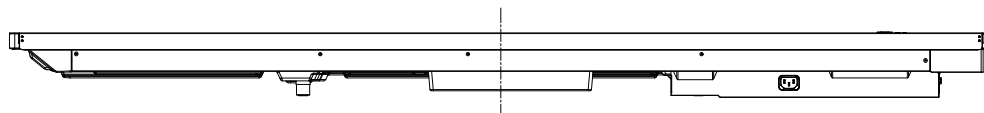


СХЕМА ПАНЕЛИ (ВИД СПЕРЕДИ)

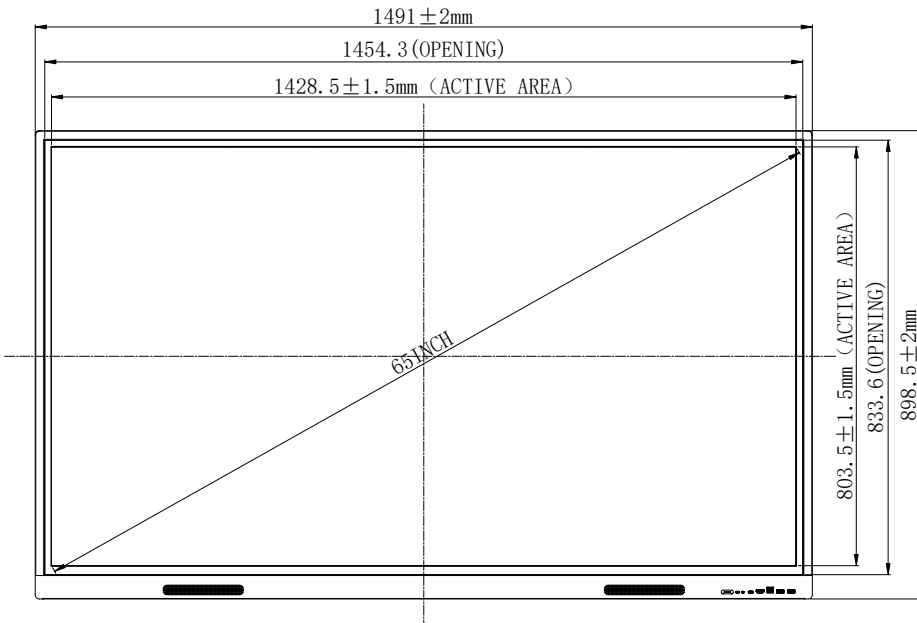


СХЕМА ПАНЕЛИ (ВИД СЛЕВА)

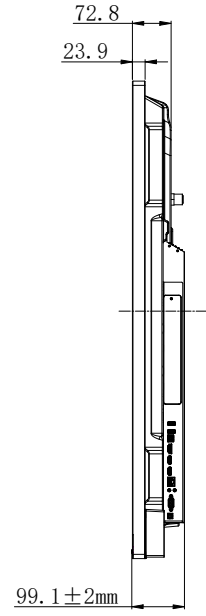


СХЕМА ПАНЕЛИ (ВИД СЗАДИ)

