

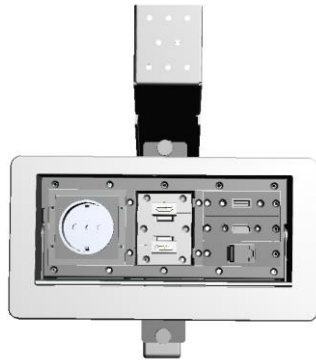
Инструкция по установке кабельных ретракторов WRTS-HDMI120-RT и WRTS-USBCV-RT



1. Установка 1 ретрактора WRTS-HDMI120-RT или WRTS-USBCV-RT в лючок WRTS-11BOX
(Конфигурация 1 шт WRTS-POW +1 шт WRTS-HDMI120-RT/ WRTS-USBCV-RT + 4 модуля)

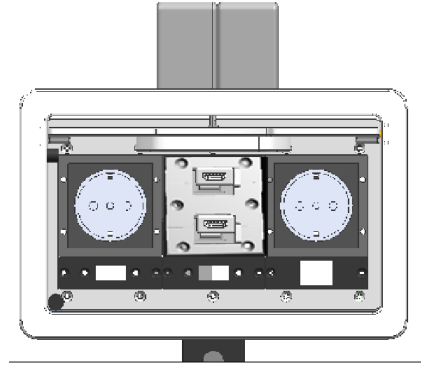


2. Установка 2 ретракторов WRTS-HDMI120-RT/WRTS-USBCV-RT
(Конфигурация 1 шт WRTS-POW +2 шт WRTS-HDMI120-RT/ WRTS-USBCV-RT + 3 модуля)

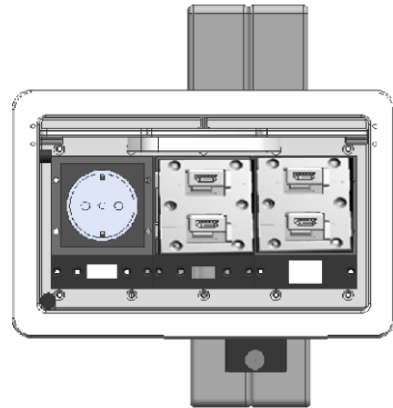


3. В лючок WRTS-11BOX может поместиться до 1 шт WRTS-POW и 4 ретрактора WRTS-HDMI120-RT/ WRTS-USBCV-RT

1. Установка 2 ретракторов WRTS-HDMI120-RT/ WRTS-USBCV-RT в лючок WRTS-12BOX
(Конфигурация 2 шт WRTS-POW + 2 шт WRTS-HDMI120-RT/ WRTS-USBCV-RT + 3 модуля)

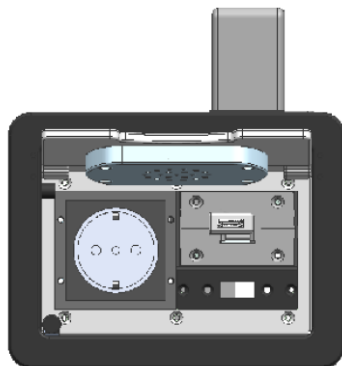


2. Установка 4 ретракторов WRTS-HDMI120-RT/ WRTS-USBCV-RT в лючок WRTS-12BOX
(Конфигурация 1 шт WRTS-POW + 2 шт WRTS-HDMI120-RT/ WRTS-USBCV-RT + 3 модуля)

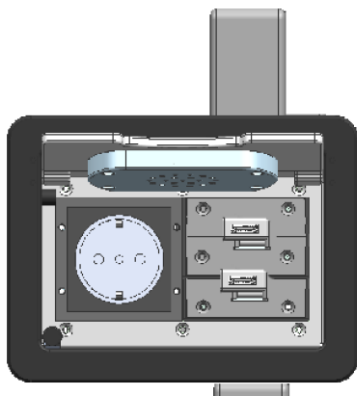


3. В лючок WRTS-12BOX может поместиться до 1 шт WRTS-POW и 4 ретрактора
WRTS-HDMI120-RT/ WRTS-USBCV-RT + 3 модуля

1. Установка 1 ретрактора WRTS-HDMI120-RT или WRTS-USBCV-RT в лючок WRTS-06BOX
(Конфигурация 1 шт WRTS-POW +1 шт WRTS-HDMI120-RT/ WRTS-USBCV-RT + 1 модуль)

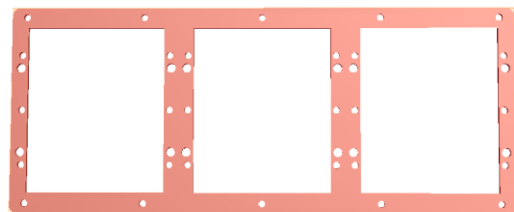


2. Установка 2 ретракторов WRTS-HDMI120-RT/ WRTS-USBCV-RT
(Конфигурация 1 шт WRTS-POW + 2 шт WRTS-HDMI120-RT/ WRTS-USBCV-RT)

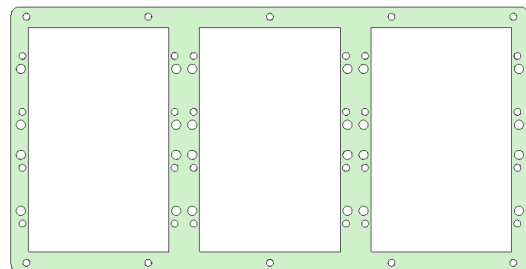


3. В лючок WRTS-06BOX может поместиться до 1 шт WRTS-POW и 2 ретрактора WRTS-HDMI120-RT/ WRTS-USBCV-RT

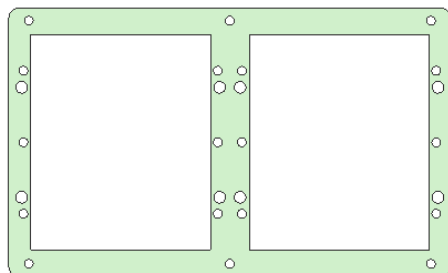
Монтажная рамка WRTS-11BOX



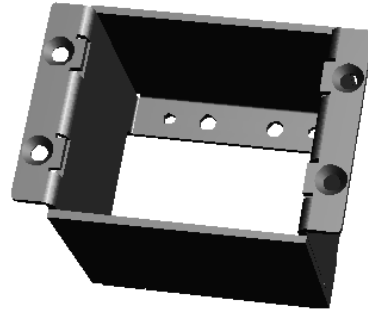
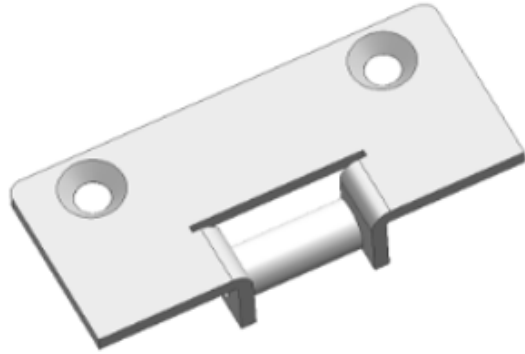
Монтажная рамка of WRTS-12BOX



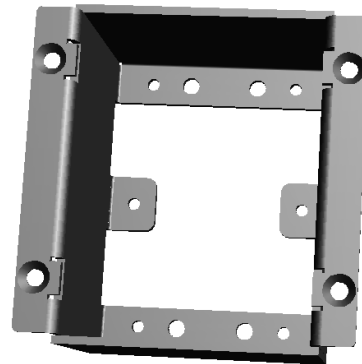
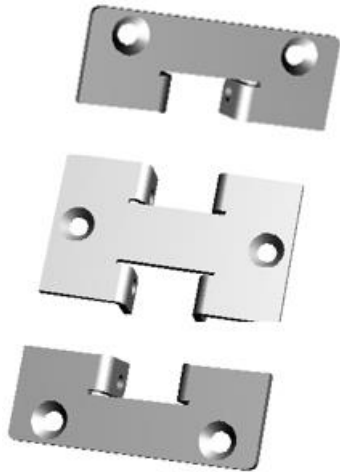
Монтажная рамка WRTS-06BOX



Аксессуары для монтажа 1 ретрактора:

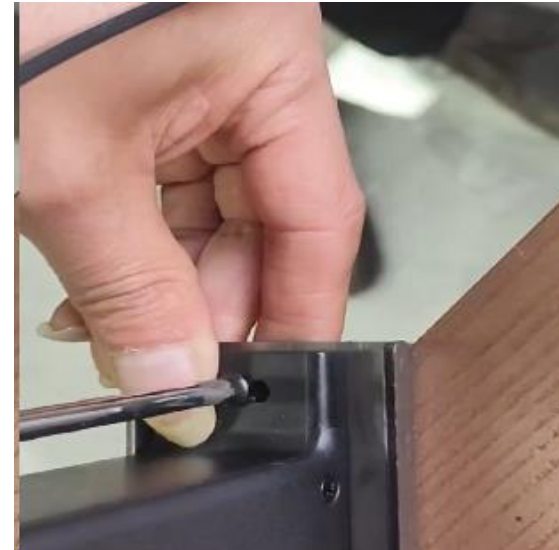


Аксессуары для монтажа 2 ретракторов:

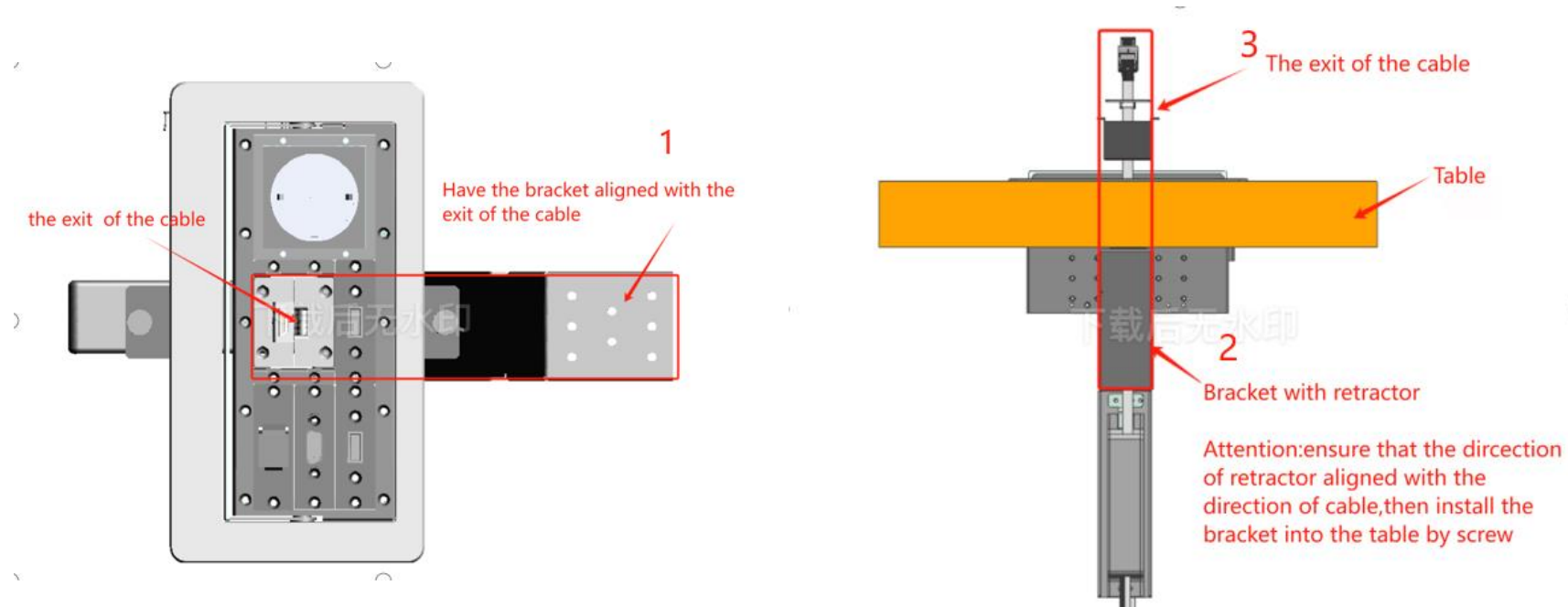


Установка кабельного ретрактора

1. Вденьте кабельный ретрактор в кронштейн и зафиксируйте с помощью винтов



2. Протяните кабель ретрактора, чтобы он прошел через шину, затем совместите направление кронштейна (1) и ретрактора (2) с направлением кабеля (3), затем зафиксируйте кронштейн под столом.



3. С помощью 8 винтов M4×12, зафиксируйте кронштейн с ретрактором под столом.
Рекомендуемая толщина столешницы 20-80 мм.

