

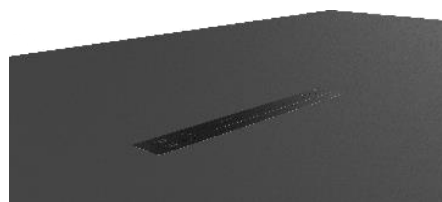
Моторизованный монитор с микрофоном и цифровым табло

WR-17FC



Ключевые особенности:

- Широкие углы обзора
- Антибликовое покрытие
- Элегантный дизайн
- Автоматическая калибровка микрофона
- Независимый электропривод для монитора и микрофона
- Питание по цепи
- Программное обеспечение для управления цифровым табло



Спасибо, что выбрали нас.

Пожалуйста, прочтите эту инструкцию перед использованием устройства.



Удалите транспортировочные винты на задней и боковых стенках корпуса.

Аккуратно снимите защитную пленку экрана перед включением в сеть.

Для корректной работы устройства, пожалуйста, следуйте приведенным ниже инструкциям:

- При обнаружении нештатной ситуации, пожалуйста, отключите устройство от сети питания и свяжитесь с поставщиком. Во избежание пожара, не используйте устройство в следующих ситуациях:

- При обнаружении специфического запаха или конденсата на устройстве
- При попадании в корпус воды или металлических деталей
- При повреждении или деформации корпуса
- При нарушении целостности внутренней проводки, неисправностях кабеля

- Не пытайтесь вскрыть устройство, когда оно находится под напряжением;
- Избегайте попадания жидкости на устройство;
- Устройство должно быть заземлено.

Технические характеристики¹

Дисплей	
Диагональ экрана, дюйм	17,3 дюймов
Тип матрицы	IPS
Разрешение экрана (ГхВ), пикселей	1920x1080
Яркость, кд/м ²	250 кд/м ²
Контрастность	800:1
Соотношение сторон	16:9
Угол обзора (Г/В), °	±85°/±85°
Средний срок службы подсветки, часов	15 000 часов
Время отклика, мс	16 мс
Угол наклона, °	0-25°, моторизованный, регулируемый
Количество одновременных касаний (при наличии)	10 точек
Цифровое табло	
Диагональ экрана, дюйм	10,1 дюймов
Разрешение экрана (ГхВ), пикселей	1024x600 пикселей
Яркость, кд/м ²	300 кд/м ²
Микрофон	
Совместимость с различными производителями	наличие
Интерфейс	
Видеовход	HDMI, VGA
Ввод данных	USB 3.0
Сенсорное управление (при наличии)	USB

¹ Производитель оставляет за собой право изменять указанные характеристики без предварительного уведомления

Переключатели на корпусе	Переключатель ПК + переключатель источника сигнала
Протокол управления	RS-485
Электропитание, В	220 В~, 50 Гц
Потребляемая мощность, Вт	<60 Вт
Потребляемая мощность в режиме цепи, Вт	600 Вт (макс.)

Общие характеристики

Материал	Анодированный алюминий
Варианты отделки	Черный/серебряный, матовый/шлифованный; возможен выбор цвета и материала
Вес, кг	20 кг
Габариты упаковки (ШхВхГ), мм	720x795x185 мм
Температура окружающей среды (рабочая/хранения), °C	0 – 50 °C/ -20 – 60 °C
Влажность воздуха (рабочая/хранения), %	≤ 90 %/ ≤ 90 %

Аксессуары

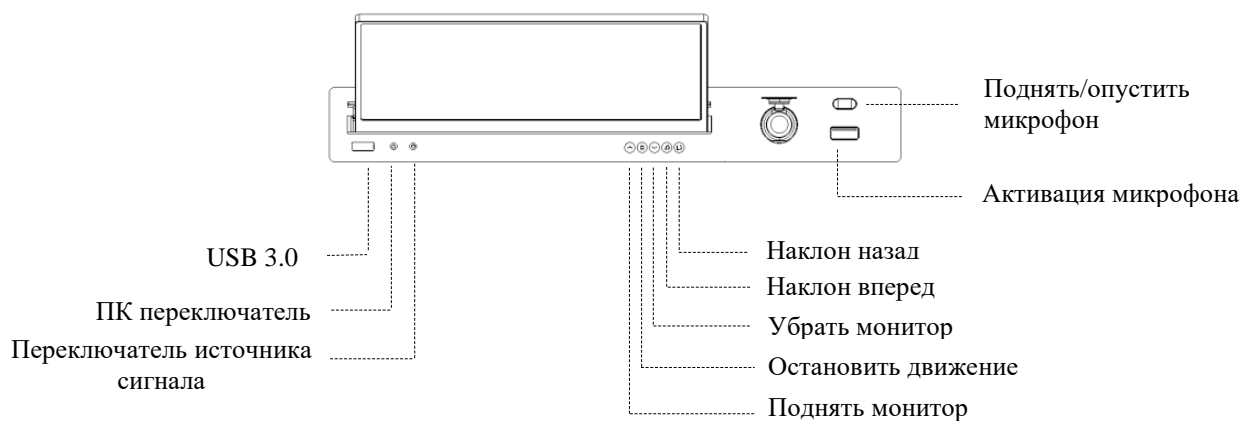
Кабель питания	наличие
Кабель RS-485	наличие

Управление

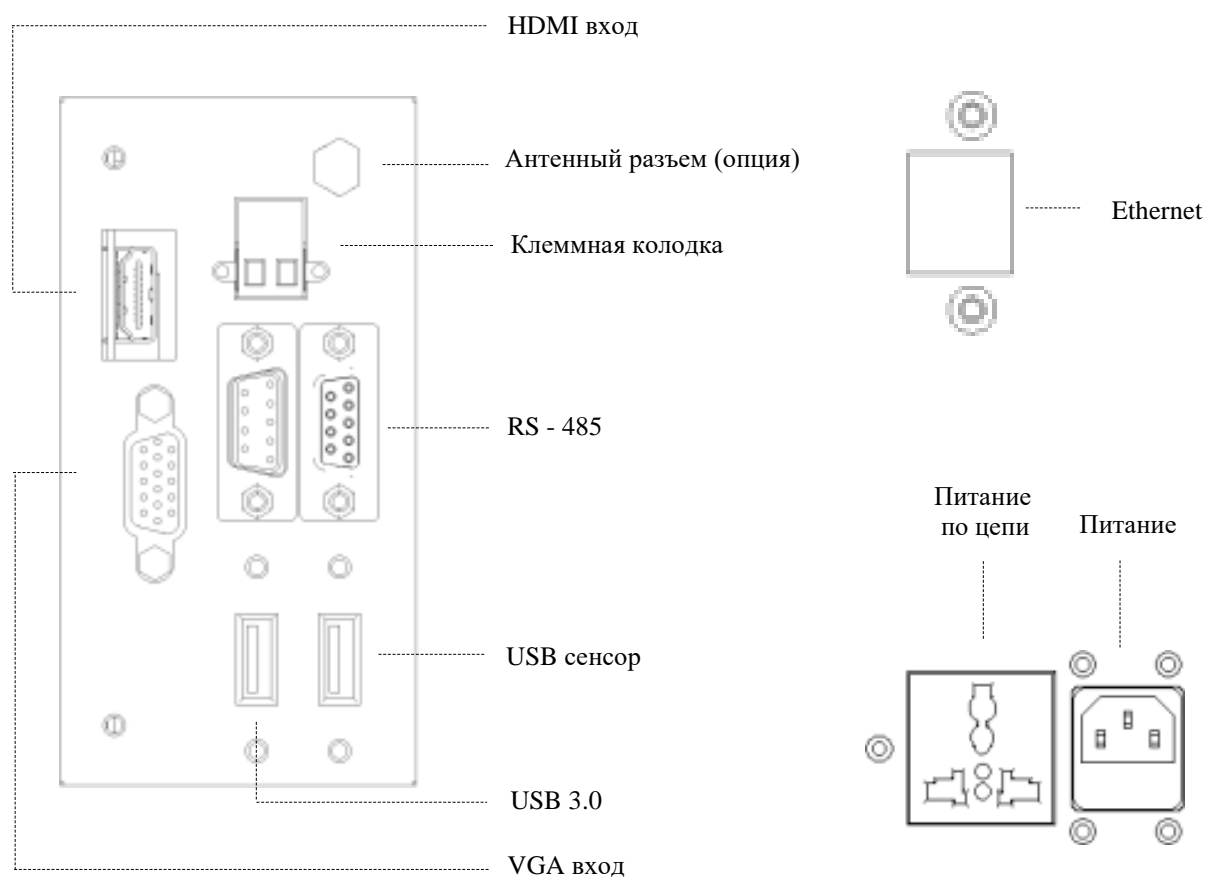
Ручное	наличие
Порт RS-485	наличие
Беспроводное (подключение антенны)	опционально
Ethernet (управление цифровым табло)	наличие

¹ Производитель оставляет за собой право изменять указанные характеристики без предварительного уведомления

Верхняя панель управления

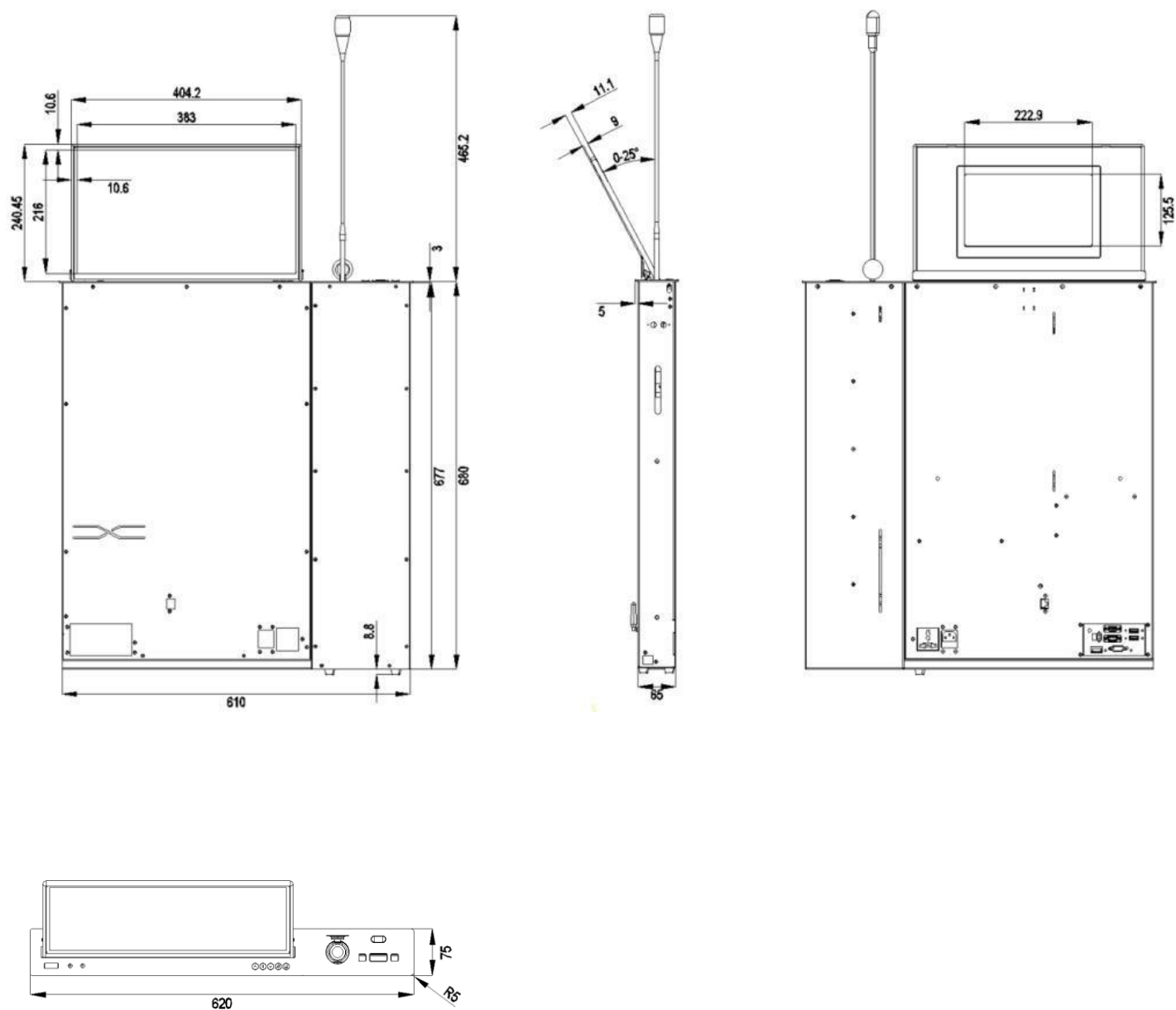


Интерфейсы управления на корпусе



¹ Производитель оставляет за собой право изменять указанные характеристики без предварительного уведомления

Технический чертеж



¹ Производитель оставляет за собой право изменять указанные характеристики без предварительного уведомления

Управление

Протокол RS-485

Пины: 1 - 485+; 2 - 485-; 5 – земля

Baud rate: 4800

Data bit: 8

Stop bit: 1

При управлении всеми устройствами нет необходимости сбрасывать ID для каждого устройства, пожалуйста, используйте приведенные ниже коды:

Команда	Код
Все вверх	FF AC E1 FF 00 00 DD 01 DC
Все стоп	FF AC E1 FF 00 00 CD 01 CC
Все вниз	FF AC E1 FF 00 00 ED 01 EC

Коды для наклона мониторов должны посылатся непрерывным сигналом

Команда	Код
Наклон вперед для всех	FF AC E1 FF 00 00 1D 01 1C
Наклон назад для всех	FF AC E1 FF 00 00 2D 01 2C

При управлении устройствами в группах (15 макс.) используйте следующие коды, после разделения на группы:

Группа 1	
Вверх	FF AC E1 E1 00 00 DD 01 BE
Стоп	FF AC E1 E1 00 00 CD 01 AE
Вниз	FF AC E1 E1 00 00 ED 01 CE
Наклон вперед	FF AC E1 E1 00 00 1D 00 FE

¹ Производитель оставляет за собой право изменять указанные характеристики без предварительного уведомления

Наклон назад	FF AC E1 E1 00 00 2D 01 0E
Группа 2	
Вверх	FF AC E1 E2 00 00 DD 01 BF
Стоп	FF AC E1 E2 00 00 CD 01 AF
Вниз	FF AC E1 E2 00 00 ED 01 CF
Наклон вперед	FF AC E1 E2 00 00 1D 00 FF
Наклон назад	FF AC E1 E2 00 00 2D 01 0F
Группа 3	
Вверх	FF AC E1 E3 00 00 DD 01 C0
Стоп	FF AC E1 E3 00 00 CD 01 B0
Вниз	FF AC E1 E3 00 00 ED 01 D0
Наклон вперед	FF AC E1 E3 00 00 1D 01 00
Наклон назад	FF AC E1 E3 00 00 2D 01 10
Группа 4	
Вверх	FF AC E1 E4 00 00 DD 01 C1
Стоп	FF AC E1 E4 00 00 CD 01 B1
Вниз	FF AC E1 E4 00 00 ED 01 D1
Наклон вперед	FF AC E1 E4 00 00 1D 01 01
Наклон назад	FF AC E1 E4 00 00 2D 01 11

¹ Производитель оставляет за собой право изменять указанные характеристики без предварительного уведомления