

РУКОВОДСТВО ПОЛЬЗОВАТЕЛЯ

 **Lumien**

ПРИЛОЖЕНИЕ ДС

ПРИЛОЖЕНИЕ «ДС»

Приложение ДС предназначено для удаленной загрузки и управления графическими и видео файлами на дисплеях с ОС Андроид в рамках решений для Digital Signage (электронной рекламы и корпоративного телевидения).



***Установка приложения не требуется. Установка производится на стороне поставщика дисплеев.**

Поддерживаемые форматы мультимедиа файлов:

- MP4
- JPEG
- PNG

**Необходимо подключить дисплей к сети.
Необходимо активировать приложение.**

ПУНКТЫ НАСТРОЙКИ ПРИЛОЖЕНИЯ НА ДИСПЛЕЕ

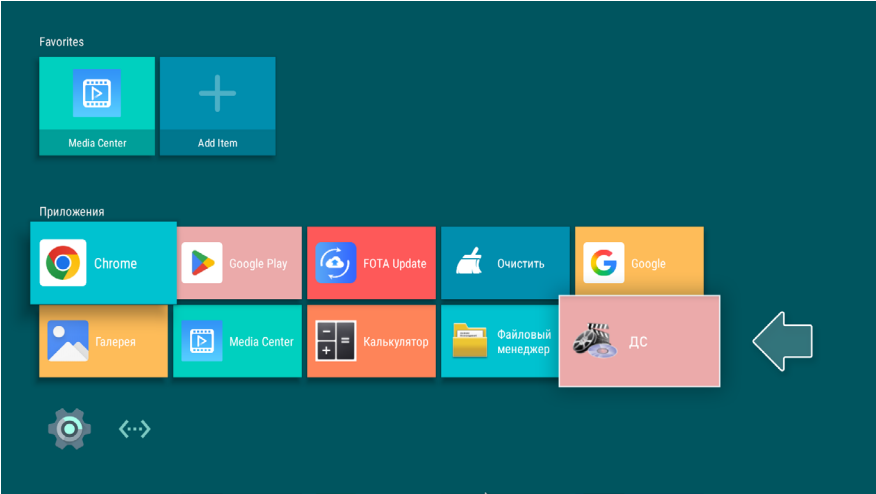


Рис.01 Экран дисплея LUMIEN с предустановленным приложением.

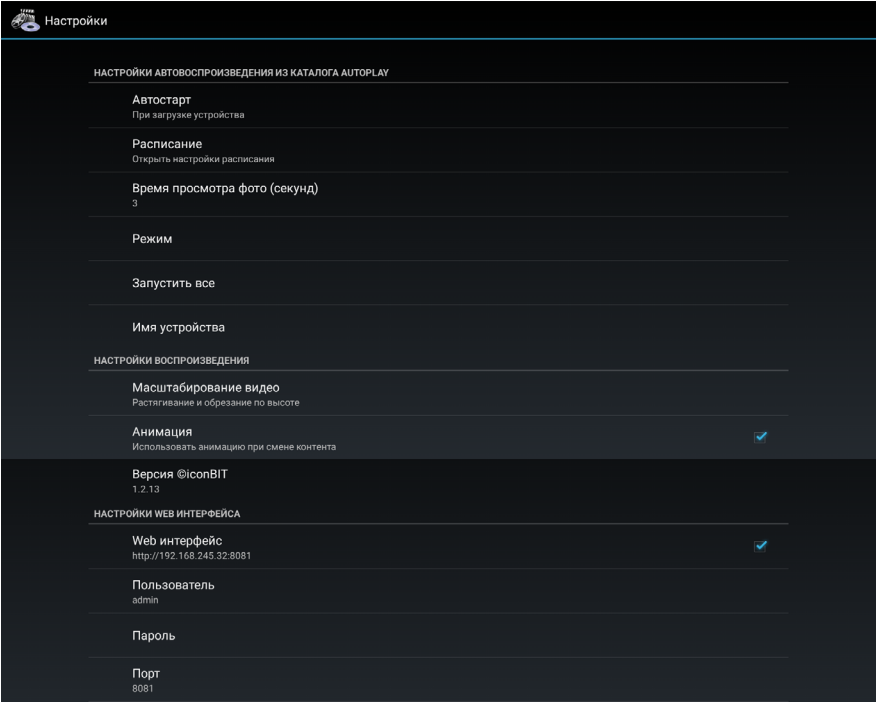


Рис.02 Пункты меню приложения ДС

Автостарт режим

Активация позволяет автоматически запускать воспроизведение контента при включении устройства (из папки AUTOPLAY).

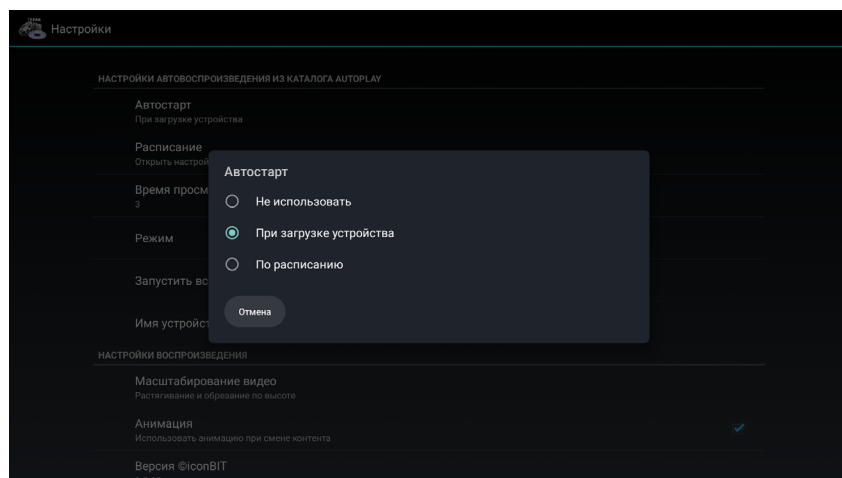


Рис.03

Расписание

Позволяет установить дату и время запуска трансляции на устройстве.

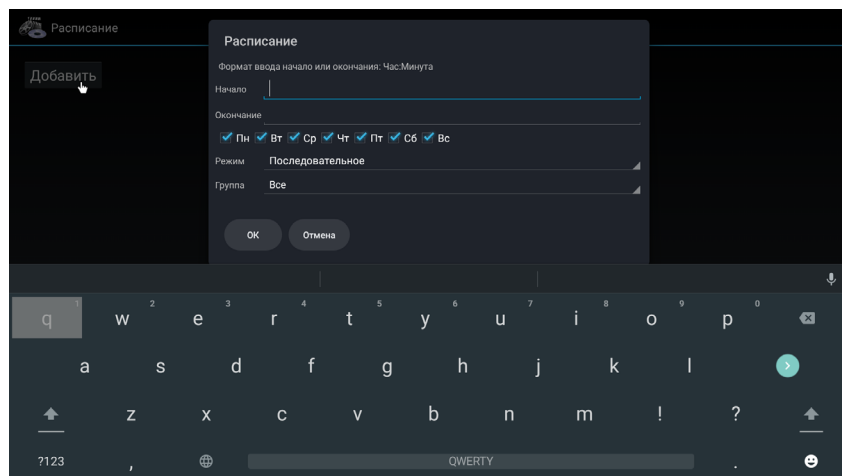


Рис.04

Время просмотра фото (секунд)

Позволяет задать в секундах время демонстрации статических изображений.

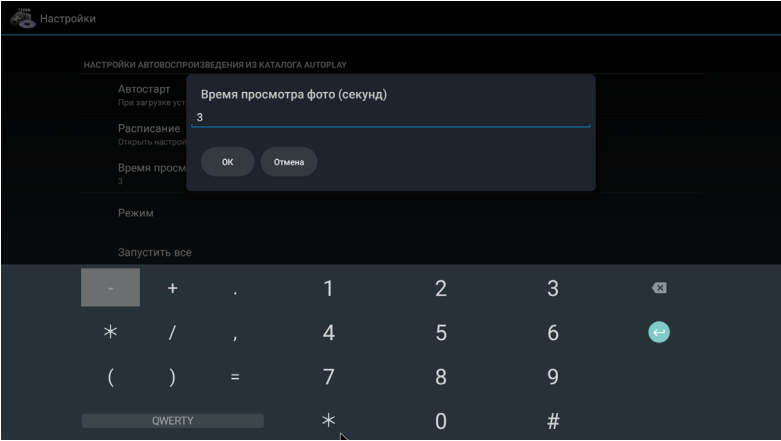


Рис.05

Выбор режима воспроизведения контента

- Последовательное
- В произвольном порядке
- Управляемое (позволяет управлять контентом сигналами по USB с компьютерной клавиатуры или сухими контактами)

*Первый символ в названии медиафайла в папке воспроизведения должен соответствовать символу клавиатуры

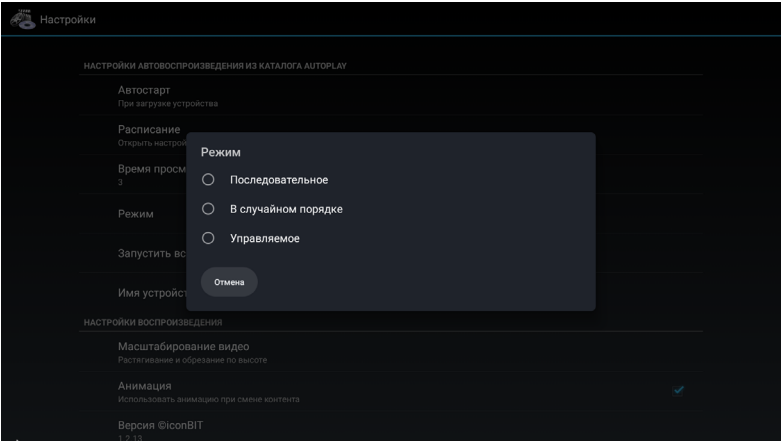


Рис.06

Запустить все

Активирует работу приложения в заданном режиме.

Имя устройства

Позволяет менять имя устройства при отображении в приложении.

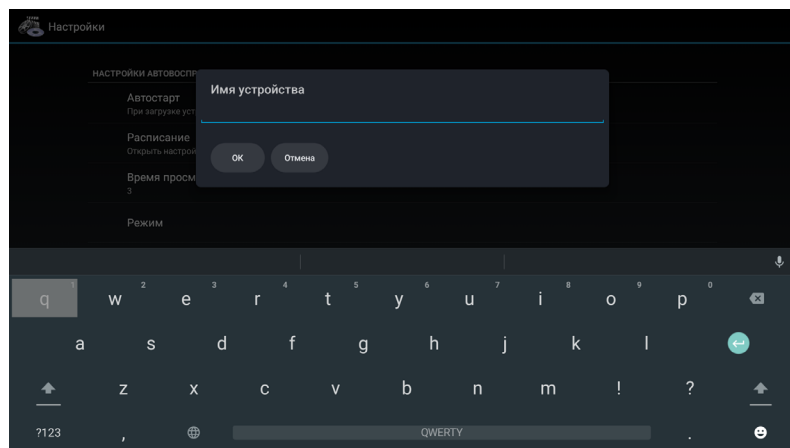


Рис.07

Анимация

Позволяет выбрать режим, когда переключение файлов изображения происходит с плавным переходом.

Проверить обновление

Проверяет и обновляет версию приложения.

Масштабирование видео

Масштабирование медиа файлов при несовпадении их разрешения с разрешением дисплея.

Масштабирование видео

Масштабирование медиа файлов при несовпадении их разрешения с разрешением дисплея.

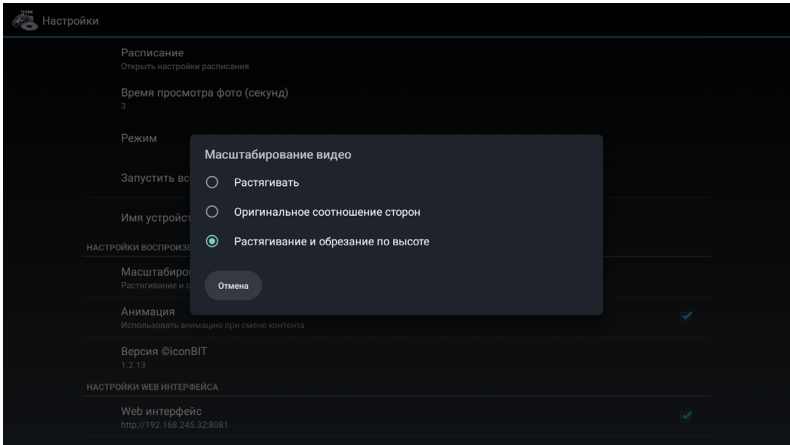


Рис.08

Web интерфейс

Активировать галочку, если требуется удаленная загрузка и управление воспроизведением медиафайлов.

Пароль и номер порта могут быть изменены

Подключение с удаленного устройства

IP адрес и порт конкретного устройства необходим для удаленного поколения (=> управления) через браузер.

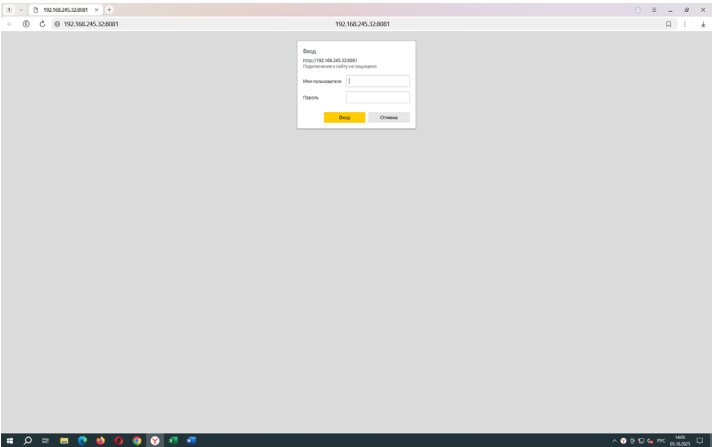


Рис.09

Имя пользователя: admin
Пароль: admin

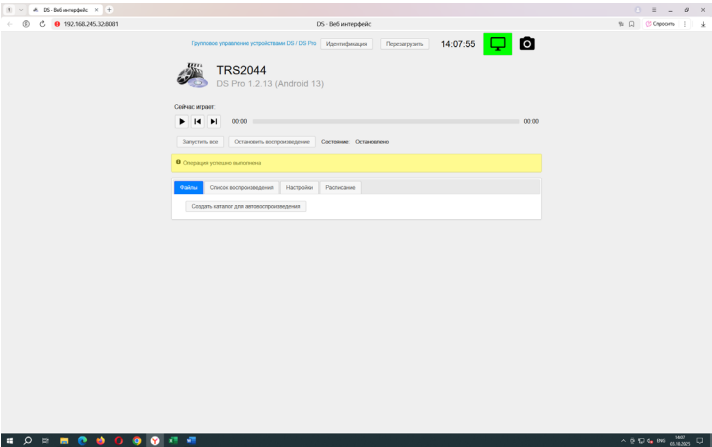


Рис.10

Создать каталог авто воспроизведения. Выбрать и загрузить нужные медиа файлы.

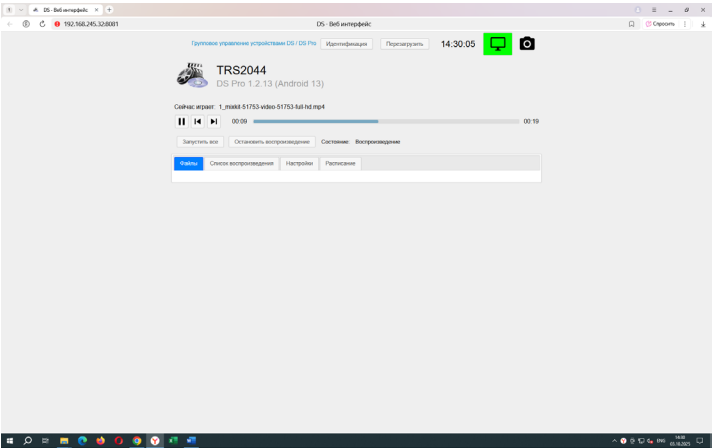


Рис.11

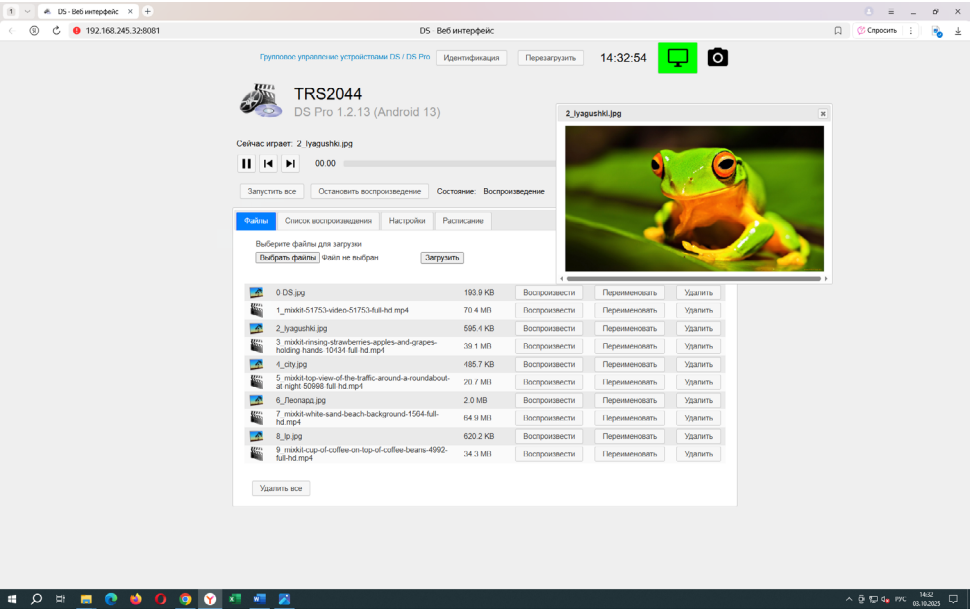


Рис.12

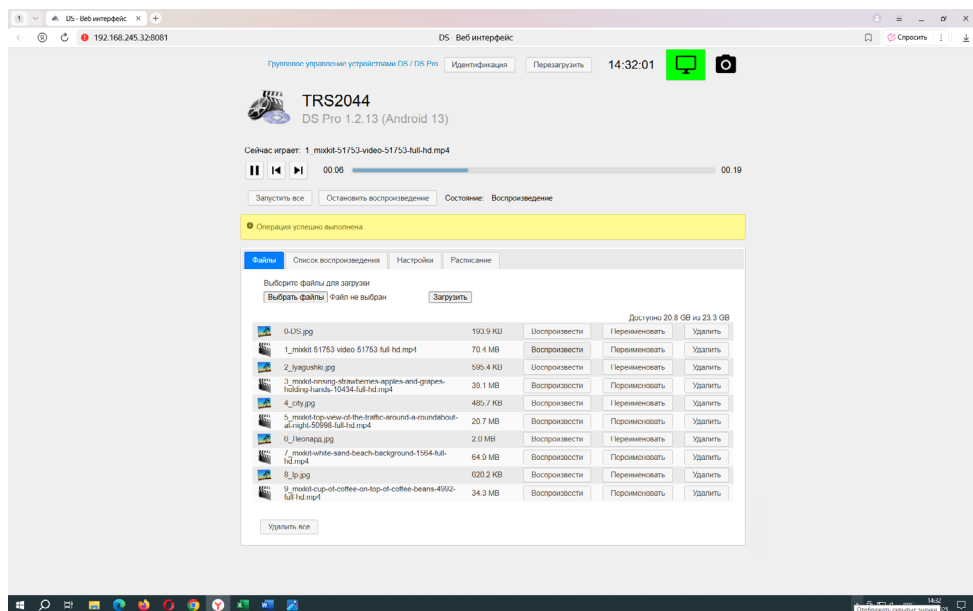


Рис.13

Запустить воспроизведение

Аналогично пункту меню дисплея запускает один из трех выбранных ранее режимов воспроизведения.

*Возможна удаление файлов / добавление новых файлов во время демонстрации изображения.

После изменения списка необходимо повторно запустить воспроизведение или перезагрузить удаленное устройство.

Иконка фотоаппарата

Позволяет в отдельной вкладке сделать копию (скрин) того контента, который выводится на выбранный дисплей.



Рис.14



LUMIEN.RU

 info@lumien.ru