

Wize

DSA22P

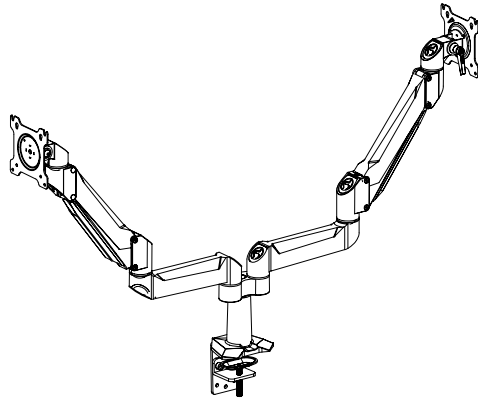
www.wize-av.com

info@wize.ru

EN Instruction Manual

RU Инструкция

FR Manuel D'instructions



WARNING!



WARNING! SEVERE PERSONAL INJURY AND PROPERTY DAMAGE CAN RESULT FROM IMPROPER INSTALLATION OR ASSEMBLY. READ THE FOLLOWING WARNINGS BEFORE BEGINNING.

Do not use this product for any purpose not explicitly specified by Wize AV. Improper installation may cause property damage or personal injury. If you do not understand these directions, or have doubts about the safety of the installation, contact Wize AV Customer Service or call a qualified contractor. Crimson AV is not liable for damage or injury caused by incorrect mounting, assembly, or use.

The hardware provided with this product, is exclusively intended for installation on walls made of solid wood, concrete, cinder block or solid wood columns with a maximum of 16 mm of drywall. For walls made of other materials, for example hollow bricks, please consult your installer and/or specialist supplier.

DO NOT EXCEED THE MAXIMUM WEIGHT CAPACITY FOR THIS PRODUCT

RU

ВНИМАНИЕ!

RU

ВНИМАНИЕ! ПОВРЕЖДЕНИЕ ОБОРУДОВАНИЯ МОЖЕТ ПРОИЗОЙТИ ОТ НЕПРАВИЛЬНОЙ УСТАНОВКИ ИЛИ СБОРКИ. ОЗНАКОМЬТЕСЬ СО СЛЕДУЮЩИМИ ПРЕДУПРЕЖДЕНИЯМИ ПЕРЕД НАЧАЛОМ.

Компоненты, входящие в этот продукт, предназначен для установки на стенах из цельного дерева, бетона или бетонных блоков. Для стен из других материалов, таких как кирпич, пожалуйста, проконсультируйтесь с вашим инсталлятором и / или специалистом поставщика.

НЕ ПРЕВЫШАЙТЕ МАКСИМАЛЬНЫЙ ВЕС, УКАЗАННЫЙ В ИНСТРУКЦИИ

FR

AVERTISSEMENT

FR

AVERTISSEMENT! SI CE PRODUIT N'EST PAS CORRECTEMENT INSTALLÉ OU ASSEMBLÉ, IL RISQUE DE CAUSER DES BLESSURES GRAVES, VOIRE MORTELLES, AINSI QUE DES DOMMAGES MATÉRIELS IMPORTANTS. AVANT DE COMMENCER, LISEZ LES AVERTISSEMENTS SUIVANTS.

N'utilisez pas ce produit à une fin non spécifiée expressément par Wize AV. Une installation incorrecte peut entraîner des préjudices corporels ou des dommages matériels. Si vous ne comprenez pas ces instructions ou si vous avez des doutes quant à la sécurité de l'installation, veuillez contacter le service clientèle de Wize AV ou un installateur qualifié. Crimson AV n'est pas responsable des dommages ou des préjudices causés par un montage, un assemblage ou une utilisation incorrects.

Le matériel fourni avec ce produit, est exclusivement destiné à être installé sur des murs en bois massif, en béton, blocs de béton ou des colonnes en bois massif avec un maximum de 16 mm de plaques de plâtre. Pour les murs faits d'autres matériaux, comme la brique creuse, s'il vous plaît consulter votre installateur et / ou fournisseur spécialisé.

NE DÉPASSEZ JAMAIS LA CAPACITÉ DE CHARGE MAXIMALE DE CE PRODUIT.

WEIGHT CAPACITY

EN Maximum Weight Capacity

RU Максимальный вес

FR Poids maximal de l'écran

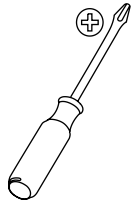
30lb / 13.6kg



TOOLS REQUIRED

RU Необходимые Инструменты

FR Outils nécessaires



EN Phillips Screwdriver.

RU Крестовая отвертка

FR Tournevis cruciforme.

INSTALL INSTRUCTIONS

RU Инструкция по установке

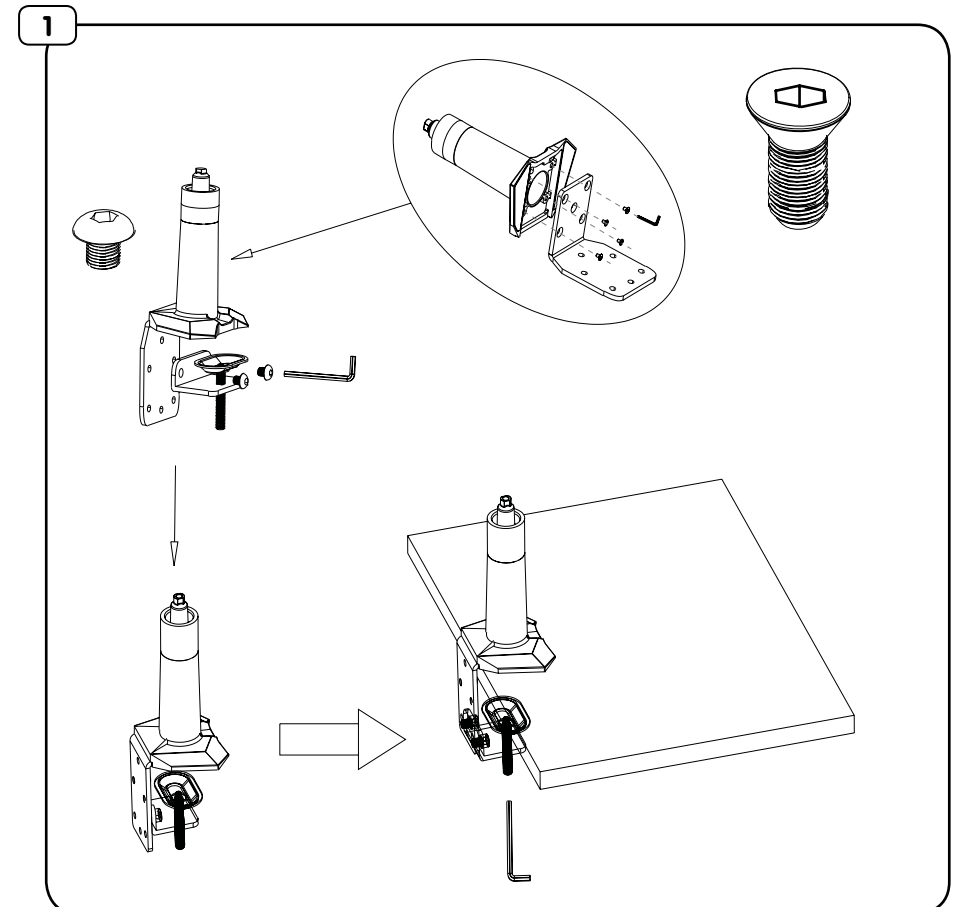
FR Instructions d'installation

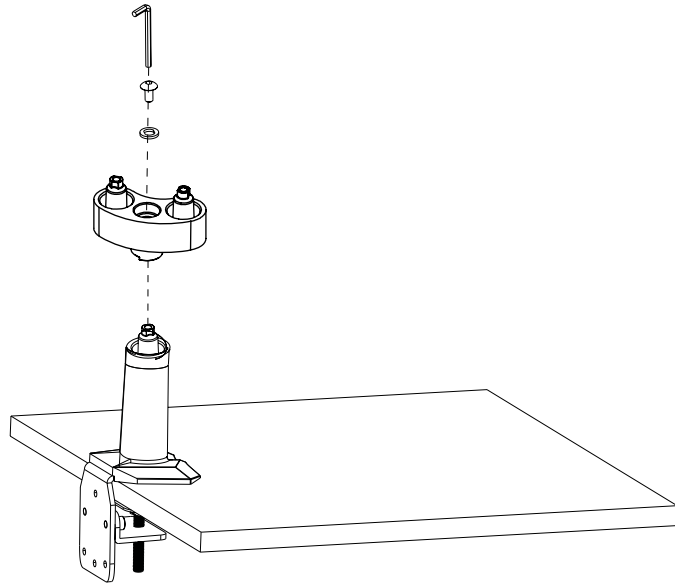
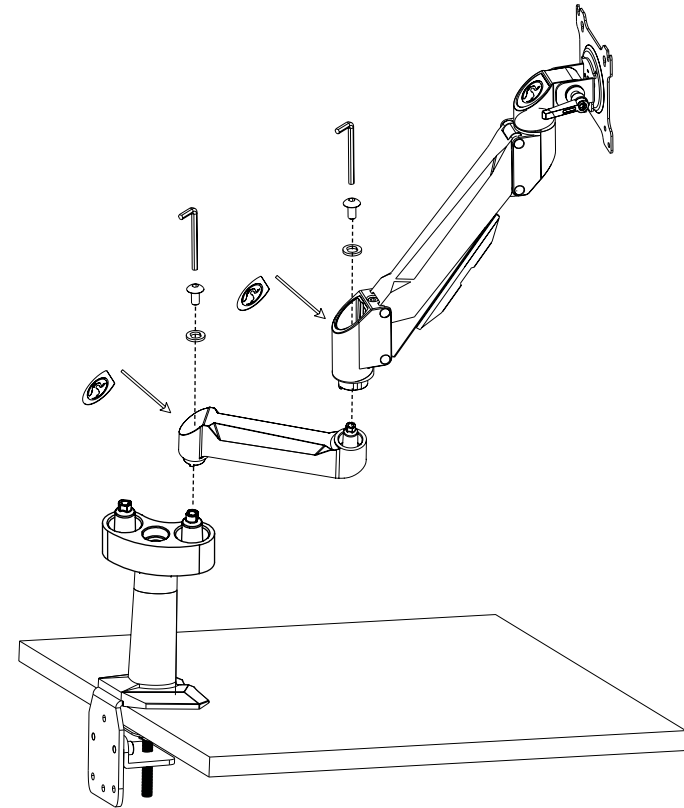
1 DESK CLAMP INSTALLATION

EN Attach table plate to adapter with screws. Attach clamp to the plate with screws. Tighten clamp onto desk using included wrench.

RU Присоединить пластину к адаптеру и зажим к пластине с помощью винтов. Используйте ключ, чтобы затянуть зажим на столе.

FR Placez l'adaptateur de plaque de mur avec des vis. Fixez le support sur les vis de la plaque murale. Serrer la pince sur le bureau en utilisant la clé fournie.



2**DUAL ADAPTOR INSTALLATION****EN** Attach dual adaptor assembly to base using supplied screw and washer.**RU** Присоединить двойной адаптер к основанию, используя поставляемые винты и шайбы**FR** Fixez l'assemblage de l'adaptateur double à la base en utilisant la vis et de la rondelle.**2****3****DESK MOUNT INSTALLATION****EN** Install extender and desk mount onto adaptor assembly. Attach with screws and washers, tighten and affix screw covers. Repeat with other arm.**RU** Присоединить малое коленце крепления к двойному адаптеру с помощью винта и шайбы. Для прикрепления второго коленца, плотно соедините его со штифтом малого и также затяните винтом с использованием шайбы.**FR** Installez l'adaptateur de montage de bureau. Fixer avec la vis et la rondelle, serrer et fixer le couvercle à vis. Répétez de l'autre côté.**3**

4**ATTACH MONITOR****EN**

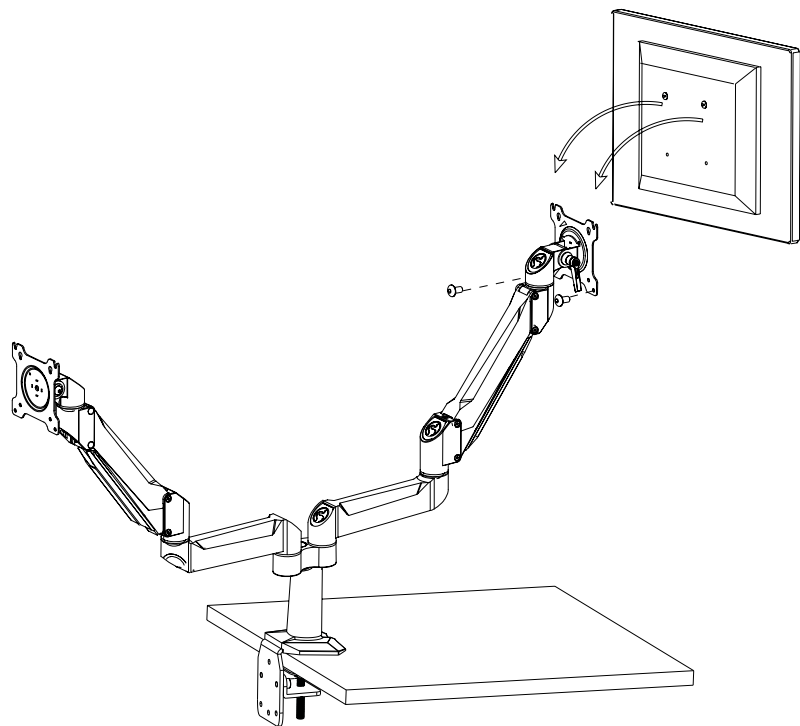
Align mount plate to holes on back of TV. Fasten two upper screws, do not tighten fully. Hook TV onto mount plate, then fasten bottom screws and tighten all screws.

RU

Закрутите верхние два винта в монтажные отверстия монитора. Не затягивая их полностью, навесьте монитор на VESA адаптер кронштейна, а затем затянуть верхние и нижние винты.

FR

Serrer les deux vis du haut, ne pas serrer. TV attelage sur la plaque de montage et régler les vis inférieures et serrer toutes les vis.

4**5****TENSION ADJUSTMENT****EN**

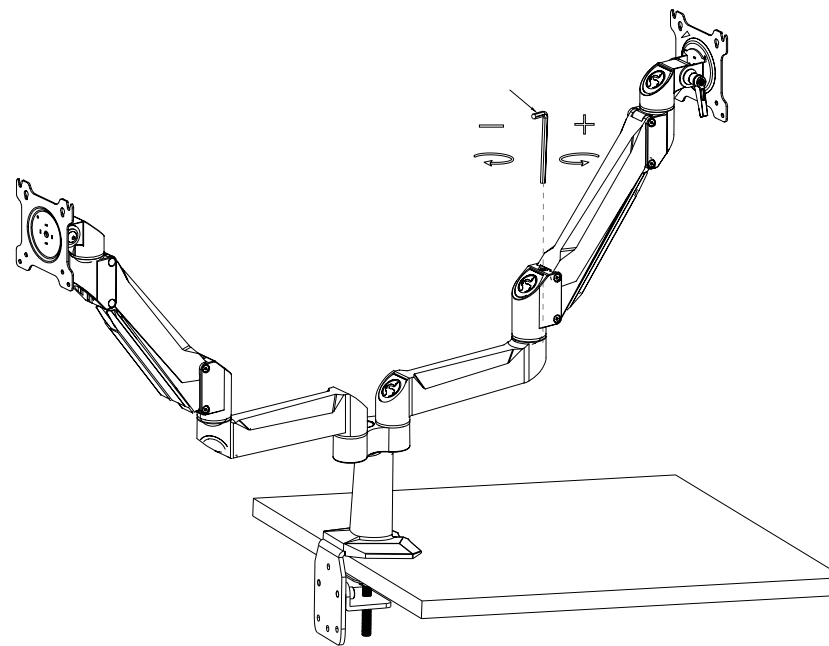
Using included wrench, turn screw counter clockwise to accomodate additional weight. Turn clockwise to adjust for less weight.

RU

Настройка натяжения внутренней пружины происходит с помощью винта, находящегося на стыке коленец крепления. Поверните винт с помощью ключа (поставляется в комплекте) против часовой стрелки, чтобы увеличить напряжение пружины для более тяжелых мониторов. Для ослабления натяжения пружины поверните винт по часовой стрелке. Минимальный вес монитора составляет 3 кг. Если ход винта для ослабления пружины полностью закончен, а монитор не опустился вниз самостоятельно, легко надавите на него рукой.

FR

Tourner la vis pour supporter le poids supplémentaire. Tournez vers la droite pour ajuster pour moins de poids.

5

WARRANTY

Congratulations on the purchase of this Wize product! The product you now have in your possession is made of durable materials and is based on a design, every detail of which has been meticulously thought-out. That is why Wize products are covered by a 10-year warranty against defects in materials or manufacturing.

Wize disclaims any liability for modifications, improper installations, or installations over the specified weight range. To the maximum extent permitted by law, Wize disclaims any other warranties, expressed or implied, including warranties of fitness for a particular purpose and warranties of merchantability. Wize will not be liable for any damages arising out of the use of, or inability to use, Wize products. Wize bears no responsibility for incidental or consequential damages. This includes, but is not limited to, any labor charges for the repair of Wize products performed by anyone other than Wize.

Specifications are subject to change without prior notice.

FR

GARANTIE

FR

Nous vous félicitons pour l'achat de ce produit Wize! Vous venez d'acquérir un produit réalisé à partir de matériaux durables et d'une conception ingénieuse jusque dans les moindres détails. Wize est ainsi en mesure de garantir ses produits pendant 10 ans contre les défauts de matériaux et de fabrication.

Wize rejette toute responsabilité relativement à quelque problème pouvant être associé à une modification d'un produit, à une mauvaise installation ou à une installation ne respectant pas les limites de charge. Sous réserve des lois en vigueur, Wize réfute toute autre garantie expresse ou implicite, notamment toute garantie de commercialisation ou de convenance à un usage quelconque. Wize réfute toute responsabilité pour des dommages résultant de l'utilisation ou de l'impossibilité d'utiliser des produits Wize. Wize réfute également toute responsabilité pour quelque dommage accessoire ou indirect. Ceci s'applique notamment aux frais de main d'oeuvre pour la réparation de produits Wize par une personne ne travaillant pas pour Wize.

Les spécifications sont sujettes à changement sans préavis.

RU

ГАРАНТИЯ

RU

Благодарим вас за покупку данного продукта Wize! Этот продукт изготовлен из прочных материалов и основан на дизайне, каждая деталь которого была тщательно продумана. Продукты Wize обеспечены 10-летней гарантией от дефектов в производстве.

ТЕХНИЧЕСКИЕ ХАРАКТЕРИСТИКИ МОГУТ БЫТЬ ИЗМЕНЕНЫ БЕЗ
ПРЕДВАРИТЕЛЬНОГО УВЕДОМЛЕНИЯ.

wize

